

耐摩耗用

V.S.-C型 (耐摩耗用アース線入り)

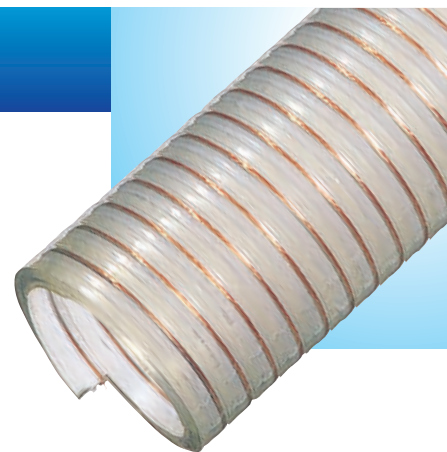
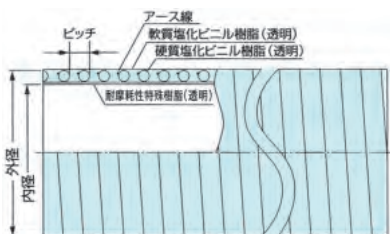
特長

1. アース線入りV.S.-Cホースに優れた耐摩耗性を付与した新開発ホースです。

用途

- 樹脂ペレット、粉塵、スラリー輸送、炭酸カルシウムなどの粉体・粒体の輸送
- クリーンルームなどの静電気を嫌う室内配管用

構造図



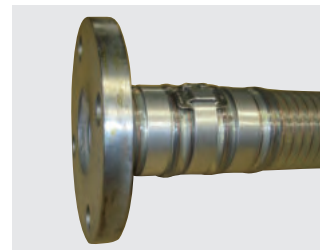
バンドニップル推奨組合わせ表

サイズ	バンド	ニップル
φ25～φ38	ABAバンド	リップ ※タケノコ
φ50～φ200	フープバンド	リップ ※タケノコ

※金具挿入時の注意事項

- 現場でお取付けの場合はタケノコニップルをご使用下さい。
- 中性洗剤もしくは熱湯で1分以上浸けてから挿入して下さい。(グリース等の油脂類は使用しないで下さい)
- タケノコニップルをご使用の場合許容圧力は常温時の設定の70%以下でご使用下さい。

金具取付例



フープバンド締め
(JISフランジ付き)

規格

常温=25℃ 常温以上の場合の許容圧力はP4を参照下さい。

型番(注)	長さ(M)	呼称		内径 mm	外径 mm	ピッチ mm	参考質量 g/m	定尺 m	許容圧力(常温) MPa以下 [kgf/cm ²]	使用温度 範囲 ℃	許容 曲げ半径 mm以上
		mm	インチ								
VS-C-WE-025-	T	25	1	25.4	33.9	5.5	690	50	0.5 [5.1]	-10~50	240
VS-C-WE-032-	T	32	1¼	32.0	41.0	6.5	770	50	0.45 [4.6]	-10~50	340
VS-C-WE-038-	T	38	1½	38.0	48.3	7.5	900	50	0.4 [4.1]	-10~50	350
VS-C-WE-050-	T	50	2	50.8	62.8	8.5	1450	50	0.4 [4.1]	-10~50	500
VS-C-WE-065-	T2・T5	65	2½	63.5	76.5	9.5	1900	20・50	0.4 [4.1]	-10~50	600
VS-C-WE-075-	T2・T5	75	3	76.2	89.2	9.5	2250	20・50	0.4 [4.1]	-10~50	775
※VS-C-WE-090-	T	90	3½	88.9	101.6	10.5	2500	20	0.3 [3.1]	-10~50	1065
VS-C-WE-100-	T	100	4	101.2	117.0	11.0	3600	20	0.3 [3.1]	-10~50	1150
※VS-C-WE-125-	T	125	5	127.0	143.0	11.5	4300	20	0.25 [2.5]	-10~50	1600
※VS-C-WE-150-	T	150	6	152.4	171.4	13.5	5850	20	0.2 [2]	-10~50	1875
※VS-C-WE-200-	T	200	8	203.2	226.0	17.7	9500	10	0.2 [2]	-10~50	3000

●※印は受注生産にて対応させていただきます。ロット及び納期は担当営業にご確認ください。

(注) 末尾のTは定尺を指します。カットの場合はM単位で長さが入ります。(例)「φ100を15Mの場合」VS-C-WE-100-15